



16 Gebäude im Ausland

Warschau, Polen CH-Vertretung Kanzlei und Residenz

Unterhalt- und Sanierungsarbeiten 2022

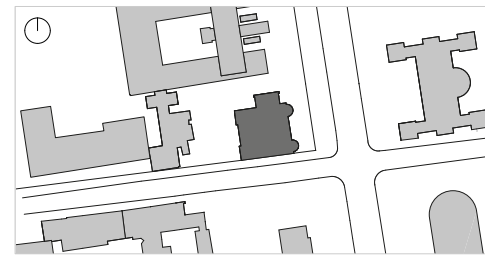
Bauherrschaft	Bundesamt für Bauten und Logistik BBL, Bern
Projektleiter	Stephan Kessler, BBL Bauten Ausland, Bern
Nutzer	Eidg. Departement für auswärtige Angelegenheiten EDA, Bern
Planung	Architekturbüro Beat Tschanz, Bern
Baucontrolling	Jagoda Gosk mgr inż. arch, Warszawa
Ausführung	Creative-Projects LLC, Kiev
Roh- und Ausbaurbeiten	Ernest Rust, Nowy Tomysl
Küchenbau	Linkenergy, Lesznawolda
Photovoltaik	

Geschichte

Seit 1949 befindet sich die Schweizerische Botschaft im Rau-Palais an der Aleje Ujazdowskie 27, die als Teil des Königswegs eine der renommiertesten Strassen Warschaus ist. Das Gebäude entstand nach Plänen von Leandro Marconi 1865 bis 1868 für den Industriellen Wilhelm Ellis Rau im Neurenaissancestil. Während des Warschauer Aufstands 1944 brannte das Gebäude aus und wurde weitgehend zerstört. Der Wiederaufbau 1948/49 lag in den Händen des Schweizer Architekten Hans Schmidt und seines polnischen Kontaktarchitekten Szymon Syrkus, eines herausragenden Vertreters der polnischen Moderne. Sowohl die Kubatur als auch die Grundrisse wurden beim Wiederaufbau modifiziert.

Aufgabe und Umsetzung	Residenzküche	Nassräume	Photovoltaik
Bei den meisten Geräten und Installationen war das Ende der Lebensdauer erreicht. Die Küche mit Anrichte und Abwaschbereich wurde als vollständig erneuert.	Die Sanitärapparate, Armaturen und Oberflächen der privat genutzten Badezimmer waren abgenutzt und veraltet. Diese Räume wurden vollständig erneuert. Für die Gäste war auf dem Stockwerk nur ein WC-Raum vorhanden. Dieser wurde aufgeteilt und ein zweites WC installiert.	Unter anderem im Zusammenhang mit dem Ersatz des Dienstfahrzeuges mit Elektromotor wurde eine Photovoltaikanlage ausgeführt.	

Termine	Freigabe der Ausführungsplanung Dezember 2021	Baubeginn Juni 2022	Bauende September 2022
----------------	---	---------------------	------------------------



Situation



Erster Kaffee in der neuen Küche



Küche



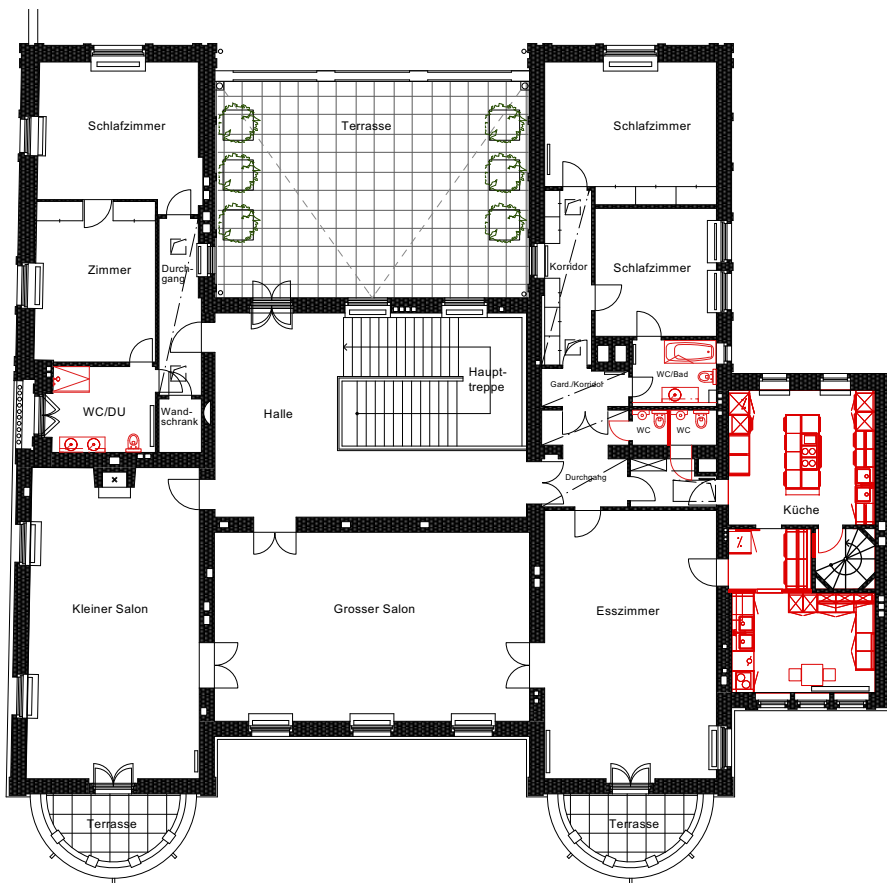
Bad/WC

DU/WC



Gäste WC 1

Gäste WC 2



Obergeschoss



Südfassade



Photovoltaik Südflügel