

16 Gebäude im Ausland

Usbekistan, Taschkent
CH-Vertretung Residenz



Bauherrschaft	Bundesamt für Bauten und Logistik BBL, Bern / Projektleiter Lorenz Marty	
Nutzer	Eidg. Departement für auswärtige Angelegenheiten EDA, Bern	
Architekt	Planung / Gesamtleiter	Beat Tschanz, Bern
Ausführung	Generalunternehmer	Creativ Constructions LLC, Moskau
Fachplaner	Bauingenieur	Hartenbach & Wenger AG, Bern
	Elektro-Ingenieur	Schneider + Partner Gmbh, Worb
	LKS-Ingenieur	Ingenieurbüro Brügger Gmbh, Frutigen
Mobililar	Beat Tschanz, Bern	

Ausgangslage

Der Auftrag umfasste den Umbau und die Erneuerung des Gebäudes der ehemaligen Dienstwohnung zur Residenz, sowie deren Erbebenertüchtigung. Die Liegenschaft befindet sich in einem vornehmen Quartier mit guter Infrastruktur. Das 1991 erbaute und 1994 durch das BBL erworbene und renovierte Gebäude verfügt über zwei Vollgeschosse und hat ein Satteldach.

Umfang und Erneuerung

Raumaufteilung
Auf der Grundlage der Standardliste 4A für Schweizerische Vertretungen ohne Repräsentationsräume wurde das Raumprogramm umgesetzt. Infolge der vorhandenen Gebäudestruktur wurde im Erdgeschoss ein Studio eingerichtet.

Installation
Die Stark- und Schwachstromanlagen und die Sanitäranlagen sind vollständig neu installiert worden. Das Gleiche gilt für die Wärmeverteilung und die Wärmeabgabe. Im Ausbau wurden nach Möglichkeit örtlich verfügbar Materialien verwendet.

Photovoltaik
Mit der installierten autonomen Photovoltaikanlage wird ca. 75% der jährlich für den Eigengebrauch benötigten elektrischen Energie gewonnen.

Sicherheit
Die baulichen Sicherheitsmassnahmen entsprechen den neuesten Vorschriften.



Abwicklungsmodell

Die Planung erfolgte durch ein Team aus der Schweiz. Die Bauarbeiten wurden durch eine lokal vertretene Totalunternehmung ausgeführt.

Grundmengen

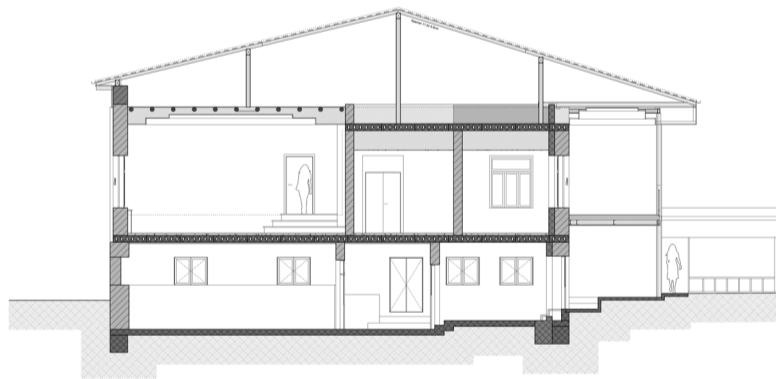
Nach SIA 416		Geschossfläche Total	613 m ²	Nutzfläche	68 %
Gebäudevolumen	2 347 m ³	Geschosse	2	Verkehrsfläche	4 %

Kosten CHF

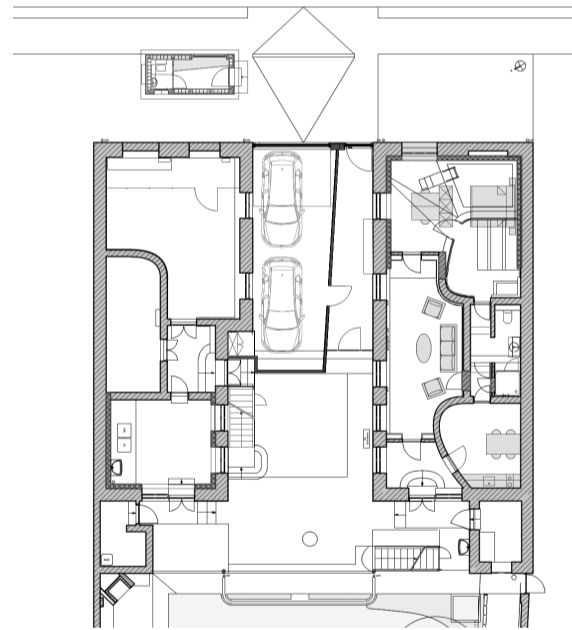
2 Gebäude	1 205 000	21 Rohbau 1+2	681 000	Kennwerte Gebäudekosten SIA 416	
9 Ausstattung	65 000	23 Elektroanlagen	83 000	BKP 2/m ³ GV	513
		24 LKK	66 000	BKP 2/m ² GF	1 965
		25 Sanitäranlagen	70 000	Baukostenindex Espace Mittelland	
		27 Ausbau 1+2	119 000	Neubau Bürogebäude	
Anlagekosten	1 270 000	29 Honorare	186 000	Oktober 2012 Basis Oktober 2010	

Termine

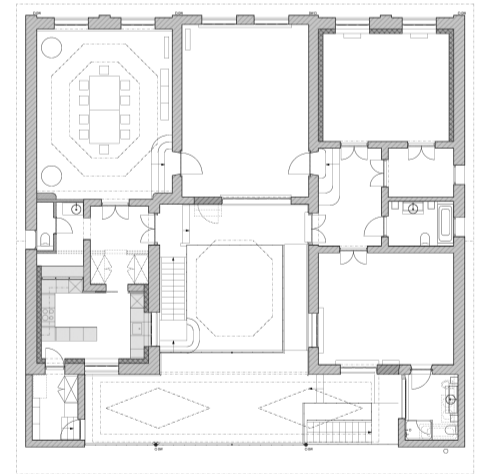
Planungsbeginn	September 2016	Baubeginn	April 2017	Bauende	Januar 2018
----------------	----------------	-----------	------------	---------	-------------



Schnitt



Erdgeschoss



Obergeschoss

