

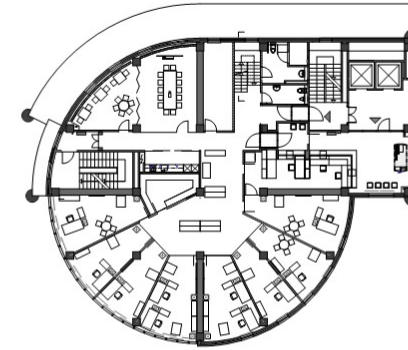


Schweizerische Eidgenossenschaft  
Confédération suisse  
Confederazione Svizzera  
Confederaziun svizra

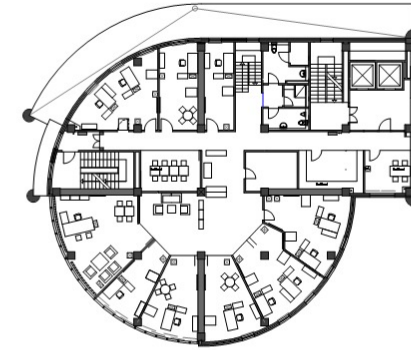
Bundesamt für Bauten und Logistik BBL  
Offica fédéral des constructions et de la logistique OFCL  
Ufficio federale delle costruzioni e dalla logistica UFCL  
Uffizi federal per edifizis e logistica UFE

## 16 Gebäude im Ausland

# Bishkek, Kirgisistan CH-Vertretung Kanzlei



11 Etage



12 Etage

Bauherrschaft	Bundesamt für Bauten und Logistik BBL, Bern Projektleiter Stephan Kessler
Nutzer	Schweizer Botschaft in Bishkek, Republik Kirgisistan
Architektur Planung	Beat Tschanz, Bern
Totalunternehmer	Eurotechstroy, Bishkek
Energieplanung	René Décorvet, Bern
Mobiliar	emo ag, Langenthal

### Ausgangslage

Am 24. April 2012 hat der Bundesrat beschlossen in der Republik Kirgisistan eine Botschaft zu eröffnen. Die Räumlichkeiten der neuen diplomatischen Vertretung, der konsularischen Dienste mit Visa-Sektion und des bereits vor Ort tätige Koordinationsbüros waren am gleichen Standort unterzubringen.

Nach gründlichen Abklärungen möglicher Standorte wurden das 11. und 12. Geschoss eines zentrumnahen neuen Hochhauses in der Hauptstadt Bishkek im Stockwerkeigentum erworben.

### Aufgabe und Umsetzung

Die Büros und Arbeitsräume sind entlang der runden Fassade angeordnet. Die Nebenräume und Verkehrswege im Innern erhalten durch verglaste Trennwände Tageslicht. Im Vorraum des Kundenschalters befindet sich das Gerät zur Erfassung der biometrischen Daten. Die übrigen Räume sind nur über die Sicherheitsschleuse für Besucher resp. für das Personal zu erreichen.	Die beiden Geschosse sind über eine interne Treppe miteinander verbunden.  Die Materialisierung mit Parkettboden, Gipsleichtbauwänden und Gipsdecken wurde mit Rücksicht auf die lokale Verfügbarkeit gewählt.  Die elektrische Stark- und Schwachstrominstallationen verlaufen in einem Sockelkanal entlang der Fassade.	Die Heizung und Kühlung erfolgt mit Splitgeräten in den Büros. Ein zentrales Lüftungsgerät mit Wärmetauscher sorgt für Ersatzluft.  Möblierung und Einrichtungen wurden aus der Schweiz geliefert
---	---	---

### Grundmengen

Nach SIA 416	Geschossfläche Total	935 m <sup>2</sup>	Nutzfläche/Geschossfläche	71 %
	Geschosse	2	Verkehrsfläche/Hauptnutzfläche	13 %

### Kosten CHF

BKP 2 Gebäude	970 000.-	Anzahl Arbeitsplätze	24
BKP 9 Ausstattung	203 000.-	Kosten CHF/Anzahl AP	48 875.-
Anlagekosten		1 173 000.-	
Baukostenindex Espace Mittelland Neubau Bürogebäude Oktober 2012 Basis Oktober 2010			

### Termine

Planungsbeginn	Herbst 2012	Baubeginn	Frühjahr 2013	Bauende	2013
----------------	-------------	-----------	---------------	---------	------

